

Funciereeks Chauffeur

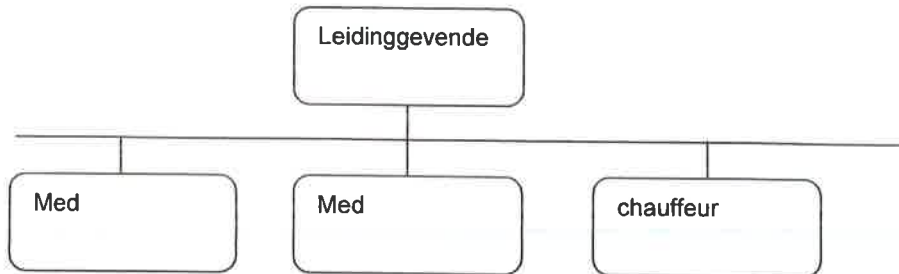
Funcienr	Funcie	Totaal	schaal
14-005	chauffeur 1	140	C1
14-006	chauffeur 2	180	C2
14-007	chauffeur 3	230	D1

Chauffeur 1	Heeft klein rijbewijs eventueel met aanvulling chauffeurspas, vervoert personen max 8 of goederen
Chauffeur 2	Heeft rijbewijs voor kleine vrachtwagen en vervoer personen max 16, aangevuld met correcte chauffeurspas of bestuurderskaart
Chauffeur 3	Heeft groot rijbewijs voor vervoer meer dan 16 personen of grote vrachtwagen, aangevuld met correcte chauffeurspas of bestuurderskaart

Dienst:	DZB Leiden	Arbeitsplaatscode:	
Divisie:	leutelfunctie	Functiecode:	14-005
Benamingfunctie:	Chauffeur 1		

Omschrijving plaats in de organisatie:

Werkt onder leiding van een leidinggevende van de inlenende organisatie, van een leidinggevende groepsdetachering of een leidinggevende van een afdeling binnen DZB.



Doelstelling DZB:

Het bieden van werkzaamheden aan medewerkers in W.S.W.-verband en andere werkgelegenheidsprojecten en -trajecten, in het kader van het organisatie doel: mensontwikkeling, waarbij de te leveren diensten en capaciteiten van medewerkers zo optimaal mogelijk op elkaar worden afgestemd. Waarbij, indien van toepassing, een detachering onderdeel is van een traject van arbeidsgewenning en/of het opdoen van relevante arbeidservaring, gericht op uitstroom van de medewerker naar een reguliere arbeidsplaats.

Doelstelling functie:

Het verzorgen van het vervoer van uiteenlopende materialen, pakketten of personen.

Werkomschrijving:

Verricht met enige mate van zelfstandigheid (een deel van) de volgende werkzaamheden:

T.a.v. goederenvervoer

- Verzamelt te vervoeren materialen, pakketten en bezorgt deze op de opgegeven adressen volgens een vooraf bepaald routeschema
- Haalt materialen, pakketten op bij aangeleverde adressen volgens vooraf bepaald routeschema
- Laadt en lost de uitgaande, respectievelijk binnenkomende materialen, pakketten
- Gebruikt indien nodig los- en laadmiddelen
- Draagt zorg voor controle en/of aftekening van begeleidingsformulieren

T.a.v. personenvervoer

- Haalt voor aanvang van de werkzaamheden de rittenlijsten op
- Draagt zorg voor het in de juiste volgorde vervoeren van de cliënten/passagiers met een maximum van 8 personen
- Verleent de cliënt/passagier zo nodig ondersteuning bij het in- en uitstappen, gordels vast/los maken en begeleiden naar locatie van bestemming
- Bedient indien van toepassing de rolstoellift, zet rolstoelen, hulpmiddelen vast
- Registreert afwijkingen / bijzonderheden die van belang zijn
- Vult de ritgegevens in op de rittenlijsten
- Rekent, indien van toepassing, vergoeding voor de ritten af volgens het rittenregistratiesysteem
- Draagt de ontvangen gelden aan het eind van de dag af

Overige taken

- Draagt zorg voor een representatief uiterlijk van de bedrijfswagen
- Controleert de bedrijfswagen en (indien van toepassing) los- en laadmiddelen op staat van onderhoud, meldt gebreken aan de leidinggevende
- Past de geldende veiligheidsvoorschriften toe
- Verricht hand- en spandiensten tbv de organisatie

Functieclassificatie volgens F.C.-systeem

Opgemaakt door : Y.I. van Gogh-Kroon

Benaming functie: Chauffeur 1
Divisie: sleutelfunctie

Afdeling/Object:

Uitkomst in punten: 140

Loongroep: C1

Datum: 13 januari 2014

Kenmerken	Omschrijving	Trap	Punten
1. Kennis / Ervaring	Heeft globale kennis van materialen en goederen in verband met het beoordelen van goederen op kwetsbaarheid en schaderisico alsmede milieuaspecten. Heeft algemeen technisch inzicht in verband met storingen onderweg. Heeft enige stratenkennis binnen het werkgebied. Niveau afgesloten basisonderwijs, VMBO basis. Rijbewijs B, indien nodig de correcte chauffeurspas.	3 I	45
2. Samengesteldheid	Het betreft eenvoudig routinewerk. Onderweg treedt de chauffeur zelfstandig op. Neemt eenvoudige beslissingen t.a.v. afleveren / ophalen van goederen en de te volgen route. Neemt contact op met de leidinggevende bij twijfel, problemen.	3	55
<ul style="list-style-type: none"> • Routine • Zelfstandigheid • Beslissen 			
3. Verantwoordelijkheid	De verantwoordelijkheid is beperkt tot het correct uitvoeren van de opgedragen werkzaamheden. Controle vindt regelmatig plaats. Beslissingen zijn eenvoudig.	2	10
4. Contacten	Heeft contact met leidinggevende over de aanpak, voortgang van de opgedragen werkzaamheden. Met collega's, met klanten bij ophalen, afleveren van goederen en indien van toepassing met passagiers / cliënten. Hoffelijkheid noodzakelijk.	2	15
5. Arbeidsomstandigheden	Werkt in wisselende omstandigheden, bij autorijden en laden en lossen van de te vervoeren goederen. Laden en lossen geschiedt zo veel mogelijk met laad- en losmiddelen. Bij personenvervoer verlenen van hulp bij in- en uitstappen.	A2 H2 K1 P1	10 5 0 0
6. Aard van toezicht	n.v.t.		
7. Omvang van toezicht	n.v.t.		
Deze functie werd vastgesteld in de waarderingscommissie d.d. 6 maart 2014		Tot.	Loong.
		140	C1

Handtekeningen

Voorzitter functiewaarderingscommissie

Datum : 7.3.14

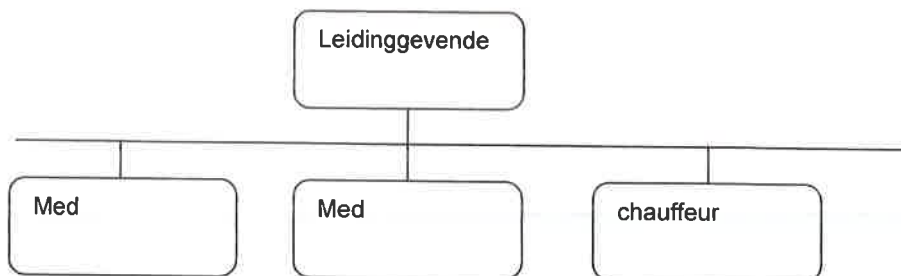
Directeur DZB

Datum : 10/3/14

Dienst:	DZB Leiden	Arbeitsplaatscode:	
Divisie:	sleutelfunctie	Functiecode:	14-006
Benamingfunctie:	chauffeur 2		

Omschrijving plaats in de organisatie:

Werkt onder leiding van een leidinggevende van de inlenende organisatie, van een leidinggevende groepsdetachering of een leidinggevende van een afdeling binnen DZB.



Doelstelling DZB:

Het bieden van werkzaamheden aan medewerkers in W.S.W.-verband en andere werkgelegenheidsprojecten en -trajecten, in het kader van het organisatie doel: mensontwikkeling, waarbij de te leveren diensten en capaciteiten van medewerkers zo optimaal mogelijk op elkaar worden afgestemd. Waarbij, indien van toepassing, een detachering onderdeel is van een traject van arbeidsgewenning en/of het opdoen van relevante arbeidservaring, gericht op uitstroom van de medewerker naar een reguliere arbeidsplaats.

Doelstelling functie:

Het verzorgen van het vervoer van uiteenlopende materialen, pakketten of personen.

Werkomschrijving:

Verricht met een redelijke mate van zelfstandigheid (een deel van) de volgende werkzaamheden:

T.a.v. goederenvervoer

- Verzamelt te vervoeren materialen, pakketten
- Sorteert de te bezorgen materialen, pakketten
- Stelt de te rijden route vast, houdt hierbij rekening met prioriteiten
- Bezorgt materialen, pakketten op de opgegeven adressen volgens het vooraf bepaald routeschema
- Haalt materialen, pakketten op bij aangeleverde adressen volgens vooraf bepaald routeschema
- Draagt zorg voor controle en/of aftekening van begeleidingsformulieren
- Wikkelt, indien van toepassing, betaling van de afgeleverde materialen, pakketten af
- Draagt, indien van toepassing, de geïnde gelden af; draagt gegevens van pinautomaat of andere betaalsystemen over
- Laadt en lost de uitgaande, respectievelijk binnenkomende materialen, pakketten
- Rijdt zo nodig met een aanhanger
- Gebruikt indien nodig los- en laadmiddelen

T.a.v. personenvervoer

- Haalt voor aanvang van de werkzaamheden de rittenlijsten op
- Draagt zorg voor het vervoeren van de cliënten/passagiers met een maximum van 16 personen
- Verleent de cliënt/passagier zo nodig ondersteuning bij het in- en uitstappen, gordels vast/los maken en begeleiden naar locatie van bestemming
- Bedient indien van toepassing de rolstoellift, zet rolstoelen, hulpmiddelen vast
- Registreert afwijkingen / bijzonderheden die van belang zijn
- Int, indien van toepassing, de ritkosten
- Vult de ritgegevens in op de rittenlijsten
- Draagt de geïnde gelden aan het eind van de dag af; draagt gegevens van pinautomaat of andere betaalsystemen over

Overige taken

- Draagt zorg voor een representatief uiterlijk van de bedrijfswagen
- Controleert de bedrijfswagen en (indien van toepassing) los- en laadmiddelen op staat van onderhoud, meldt gebreken aan de leidinggevende
- Past de geldende veiligheidsvoorschriften toe
- Verricht hand- en spandiensten tbv de organisatie

DZB

Funcieclassificatie volgens F.C.-systeem

Opgemaakt door : Y.I. van Gogh-Kroon

Benaming functie: chauffeur 2

Divisie: sleutelfunctie

Afdeling/Object:

Uitkomst in punten: 180

Datum: 24 januari 2014

Loongroep: C2

Kenmerken	Omschrijving	Trap	Punten
1. Kennis / Ervaring	Heeft kennis van de te vervoeren goederen in verband met het beoordelen van goederen op kwetsbaarheid en schaderisico. Logistiek inzicht i.v.m. plannen route. Heeft algemeen technisch inzicht in verband met storingen onderweg. Heeft stratenkennis binnen het werkgebied. Enige administratieve kennis ivm ritafhandeling. Niveau MBO 1, 2. Rijbewijs BE, C1, D1, aangevuld met de correcte chauffeurspas/bestuurderskaart.	4 II	70
2. Samengesteldheid	Het betreft routinewerk. Onderweg treedt de chauffeur zelfstandig op. Neemt beslissingen t.a.v. afleveren / ophalen van goederen en de te volgen route. Neemt contact op met de leidinggevende bij twijfel, problemen.	4	65
<ul style="list-style-type: none"> • Routine • Zelfstandigheid • Beslissen 			
3. Verantwoordelijkheid	De verantwoordelijkheid is beperkt tot het correct uitvoeren van de werkzaamheden. Controle vindt regelmatig plaats. Beslissingen zijn eenvoudig.	3	15
4. Contacten	Heeft contact met leidinggevende over de aanpak, voortgang van de opgedragen werkzaamheden. Met collega's, met klanten bij ophalen, afleveren van goederen en indien van toepassing met passagiers / cliënten. Hoffelijkheid noodzakelijk.	2	15
5. Arbeidsomstandigheden	Werkt in wisselende omstandigheden, bij autorijden en laden en lossen van de te vervoeren goederen. Laden en lossen geschiedt zo veel mogelijk met laad- en losmiddelen. Bij personenvervoer verlenen van hulp bij in- en uitstappen.	A2 H2 K1 P1	10 5 0 0
6. Aard van toezicht	n.v.t.		
7. Omvang van toezicht	n.v.t.		
Deze functie werd vastgesteld in de waarderingscommissie d.d. 6 maart 2014		Tot.	Loong.
		180	C2

Handtekeningen

Voorzitter functiewaarderingscommissie

Datum : 7.3.14

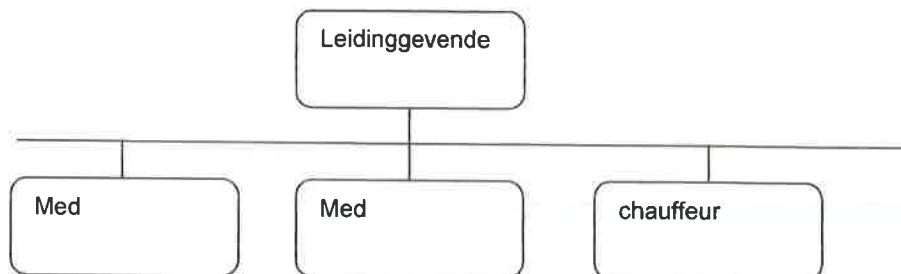
Directeur DZB

Datum : 12/3/14

Dienst:	DZB Leiden	Arbeitsplaatscode:	
Divisie:	sleutelfunctie	Functiecode:	14-007
Benamingfunctie:	chauffeur 3		

Omschrijving plaats in de organisatie:

Werkt onder leiding van een leidinggevende van de inlenende organisatie, van een leidinggevende groepsdetachering of een leidinggevende van een afdeling binnen DZB.



Doelstelling DZB:

Het bieden van werkzaamheden aan medewerkers in W.S.W.-verband en andere werkgelegenheidsprojecten en -trajecten, in het kader van het organisatie doel: mensontwikkeling, waarbij de te leveren diensten en capaciteiten van medewerkers zo optimaal mogelijk op elkaar worden afgestemd. Waarbij, indien van toepassing, een detachering onderdeel is van een traject van arbeidsgewenning en/of het opdoen van relevante arbeidservaring, gericht op uitstroom van de medewerker naar een reguliere arbeidsplaats.

Doelstelling functie:

Het verzorgen van het vervoer van uiteenlopende materialen, pakketten of personen.

Werkomschrijving:

Verricht met een ruime mate van zelfstandigheid (een deel van) de volgende werkzaamheden:

T.a.v. goederenvervoer

- Verzamelt te vervoeren materialen, pakketten
- Sorteert de te bezorgen materialen, pakketten
- Stelt de te rijden route vast, houdt hierbij rekening met prioriteiten
- Bezorgt materialen, pakketten op de opgegeven adressen
- Haalt materialen, pakketten op bij de opgegeven adressen
- Draagt zorg voor controle en/of aftekening van begeleidingsformulieren
- Wikkelt, indien van toepassing, betaling van de afgeleverde materialen, pakketten af
- Draagt, indien van toepassing, de geïnde gelden af; draagt gegevens van pinautomaat of andere betaalsystemen over
- Laadt en lost de uitgaande, respectievelijk binnenkomende materialen, pakketten
- Rijdt zo nodig met een aanhanger
- Gebruikt indien nodig los- en laadmiddelen
- Lost problemen onderweg tav voertuig of lading zelfstandig op

T.a.v. personenvervoer

- Haalt voor aanvang van de werkzaamheden de rittenlijsten op
- Draagt zorg voor het in de juiste volgorde vervoeren van de cliënten/passagiers
- Verzorgt personenvervoer voor groepen groter dan 16 personen
- Verleent de cliënt/passagier zo nodig ondersteuning bij het in- en uitstappen, gordels vast/los maken en begeleiden naar locatie van bestemming
- Bedient indien van toepassing de rolstoellift, zet rolstoelen, hulpmiddelen vast
- Registreert afwijkingen / bijzonderheden die van belang zijn
- Int, indien van toepassing, de ritkosten
- Vult de ritgegevens in op de rittenlijsten
- Draagt de geïnde gelden aan het eind van de dag af; draagt gegevens van pinautomaat of andere betaalsystemen over

Overige taken

- Draagt zorg voor een representatief uiterlijk van de bedrijfswagen
- Controleert de bedrijfswagen en (indien van toepassing) los- en laadmiddelen op staat van onderhoud, lost eventuele problemen op en meldt gebreken aan de leidinggevende
- Past de geldende veiligheidsvoorschriften toe
- Verricht hand- en spandiensten tbv de organisatie

DZB

Functieclassificatie volgens F.C.-systeem

Opgemaakt door : Y.I. van Gogh-Kroon

Benaming functie: chauffeur 3

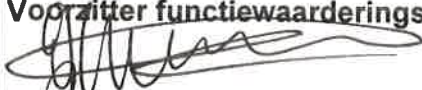

Divisie: sleutelfunctie

Afdeling/Object:

Uitkomst in punten: 230

Datum: 27 januari 2014

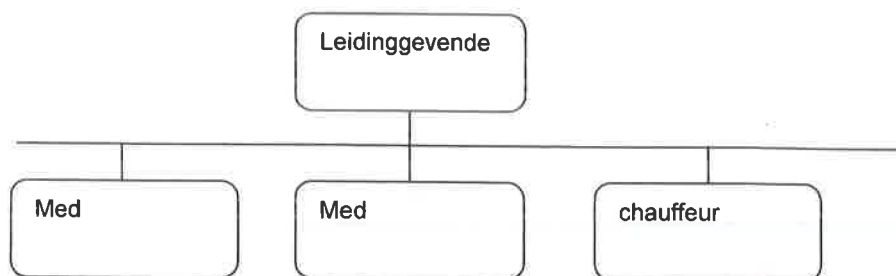
Loongroep: D1

Kenmerken	Omschrijving	Trap	Punten
1. Kennis / Ervaring	Heeft kennis van de te vervoeren goederen in verband met het beoordelen van goederen op kwetsbaarheid en schaderisico. Logistiek inzicht i.v.m. plannen route. Heeft algemeen technisch inzicht in verband met storingen onderweg. Heeft stratenkennis binnen het werkgebied. Administratieve kennis ivm ritafhandeling. Niveau MBO 2. Rijbewijs BE, C of D, aangevuld met het correcte chauffeursdiploma en bestuurderskaart.	4 II	90
2. Samengesteldheid	Het betreft routinewerk. Onderweg treedt de chauffeur zelfstandig op. Neemt beslissingen t.a.v. afleveren / ophalen van goederen en de te volgen route. Lost problemen onderweg zo veel mogelijk zelf op, neemt contact op met leidinggevende als dit niet lukt.	4	85
<ul style="list-style-type: none"> • Routine • Zelfstandigheid • Beslissen 			
3. Verantwoordelijkheid	Is verantwoordelijk voor het correct uitvoeren van de werkzaamheden. Beslissingen zijn eenvoudig. Kan door onnauwkeurigheid of onjuiste werkwijze tijdsverlies en/ of schade veroorzaken. Controle vindt met enige regelmaat plaats.	3	25
4. Contacten	Heeft contact met leidinggevende over de aanpak, uitvoering, voortgang van de opgedragen werkzaamheden. Met collega's, met klanten bij ophalen, afleveren van goederen en indien van toepassing met passagiers / cliënten. Hoffelijkheid noodzakelijk.	2	15
5. Arbeidsomstandigheden	Werkt in wisselende omstandigheden, bij autorijden en laden en lossen van de te vervoeren goederen. Laden en lossen geschiedt zo veel mogelijk met laad- en losmiddelen. Bij personenvervoer verlenen van hulp bij in- en uitstappen.	A2 H2 K1 P1	10 5 0 0
6. Aard van toezicht	n.v.t.		
7. Omvang van toezicht	n.v.t.		
Deze functie werd vastgesteld in de waarderingscommissie d.d. 6 maart 2014		Tot.	Loong.
		230	D1
Handtekeningen			
Voorzitter functiewaarderingscommissie		Directeur DZB	
			
Datum : 7.3.14		Datum : 10/3/14	

Dienst:	DZB Leiden	Arbeitsplaatscode:	
Divisie:	sleutelfunctie	Functiecode:	14-005
Benamingfunctie:	Chauffeur 1		

Omschrijving plaats in de organisatie:

Werkt onder leiding van een leidinggevende van de inlenende organisatie, van een leidinggevende groepsdetachering of een leidinggevende van een afdeling binnen DZB.



Doelstelling DZB:

Het bieden van werkzaamheden aan medewerkers in W.S.W.-verband en andere werkgelegenheidsprojecten en -trajecten, in het kader van het organisatie doel: mensontwikkeling, waarbij de te leveren diensten en capaciteiten van medewerkers zo optimaal mogelijk op elkaar worden afgestemd. Waarbij, indien van toepassing, een detachering onderdeel is van een traject van arbeidsgewenning en/of het opdoen van relevante arbeidservaring, gericht op uitstroom van de medewerker naar een reguliere arbeidsplaats.

Doelstelling functie:

Het verzorgen van het vervoer van uiteenlopende materialen, pakketten of personen.

Werkomschrijving:

Verricht met enige mate van zelfstandigheid (een deel van) de volgende werkzaamheden:

T.a.v. goederenvervoer

- Verzamelt te vervoeren materialen, pakketten en bezorgt deze op de opgegeven adressen volgens een vooraf bepaald routeschema
- Haalt materialen, pakketten op bij aangeleverde adressen volgens vooraf bepaald routeschema
- Laadt en lost de uitgaande, respectievelijk binnenkomende materialen, pakketten
- Gebruikt indien nodig los- en laadmiddelen
- Draagt zorg voor controle en/of aftekening van begeleidingsformulieren

T.a.v. personenvervoer

- Haalt voor aanvang van de werkzaamheden de rittenlijsten op
- Draagt zorg voor het in de juiste volgorde vervoeren van de cliënten/passagiers met een maximum van 8 personen
- Verleent de cliënt/passagier zo nodig ondersteuning bij het in- en uitstappen, gordels vast/los maken en begeleiden naar locatie van bestemming
- Bedient indien van toepassing de rolstoellift, zet rolstoelen, hulpmiddelen vast
- Registreert afwijkingen / bijzonderheden die van belang zijn
- Vult de ritgegevens in op de rittenlijsten
- Rekent, indien van toepassing, vergoeding voor de ritten af volgens het rittenregistratiesysteem
- Draagt de ontvangen gelden aan het eind van de dag af

Overige taken

- Draagt zorg voor een representatief uiterlijk van de bedrijfswagen
- Controleert de bedrijfswagen en (indien van toepassing) los- en laadmiddelen op staat van onderhoud, meldt gebreken aan de leidinggevende
- Past de geldende veiligheidsvoorschriften toe
- Verricht hand- en spandiensten tbv de organisatie

Funcieclassificatie volgens F.C.-systeem

Opgemaakt door : Y.I. van Gogh-Kroon

Benaming functie: Chauffeur 1
Divisie: sleutelfunctie
Afdeling/Object:
Uitkomst in punten: 140
Loongroep: C1

Datum: 13 januari 2014

Kenmerken	Omschrijving	Trap	Punten
1. Kennis / Ervaring	Heeft globale kennis van materialen en goederen in verband met het beoordelen van goederen op kwetsbaarheid en schaderisico alsmede milieuaspecten. Heeft algemeen technisch inzicht in verband met storingen onderweg. Heeft enige stratenkennis binnen het werkgebied. Niveau afgesloten basisonderwijs, VMBO basis. Rijbewijs B, indien nodig de correcte chauffeurspas.	3 I	45
2. Samengesteldheid	Het betreft eenvoudig routinewerk. Onderweg treedt de chauffeur zelfstandig op. Neemt eenvoudige beslissingen t.a.v. afleveren / ophalen van goederen en de te volgen route. Neemt contact op met de leidinggevende bij twijfel, problemen.	3	55
<ul style="list-style-type: none"> • Routine • Zelfstandigheid • Beslissen 			
3. Verantwoordelijkheid	De verantwoordelijkheid is beperkt tot het correct uitvoeren van de opgedragen werkzaamheden. Controle vindt regelmatig plaats. Beslissingen zijn eenvoudig.	2	10
4. Contacten	Heeft contact met leidinggevende over de aanpak, voortgang van de opgedragen werkzaamheden. Met collega's, met klanten bij ophalen, afleveren van goederen en indien van toepassing met passagiers / cliënten. Hoffelijkheid noodzakelijk.	2	15
5. Arbeidsomstandigheden	Werkt in wisselende omstandigheden, bij autorijden en laden en lossen van de te vervoeren goederen. Laden en lossen geschiedt zo veel mogelijk met laad- en losmiddelen. Bij personenvervoer verlenen van hulp bij in- en uitstappen.	A2 H2 K1 P1	10 5 0 0
6. Aard van toezicht	n.v.t.		
7. Omvang van toezicht	n.v.t.		
Deze functie werd vastgesteld in de waarderingscommissie d.d. 6 maart 2014		Tot.	Loong.
		140	C1

Handtekeningen

Voorzitter functiewaarderingscommissie

Datum : 7.3.14

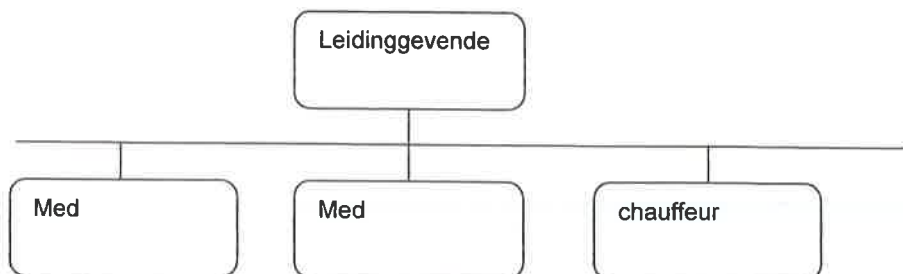
Directeur DZB

Datum : 10/3/14

Dienst:	DZB Leiden	Arbeitsplaatscode:	
Divisie:	sleutelfunctie	Functiecode:	14-006
Benamingfunctie:	chauffeur 2		

Omschrijving plaats in de organisatie:

Werkt onder leiding van een leidinggevende van de inlenende organisatie, van een leidinggevende groepsdetachering of een leidinggevende van een afdeling binnen DZB.



Doelstelling DZB:

Het bieden van werkzaamheden aan medewerkers in W.S.W.-verband en andere werkgelegenheidsprojecten en -trajecten, in het kader van het organisatie doel: mensontwikkeling, waarbij de te leveren diensten en capaciteiten van medewerkers zo optimaal mogelijk op elkaar worden afgestemd. Waarbij, indien van toepassing, een detachering onderdeel is van een traject van arbeidsgewenning en/of het opdoen van relevante arbeidservaring, gericht op uitstroom van de medewerker naar een reguliere arbeidsplaats.

Doelstelling functie:

Het verzorgen van het vervoer van uiteenlopende materialen, pakketten of personen.

Werkomschrijving:

Verricht met een redelijke mate van zelfstandigheid (een deel van) de volgende werkzaamheden:

T.a.v. goederenvervoer

- Verzamelt te vervoeren materialen, pakketten
- Sorteert de te bezorgen materialen, pakketten
- Stelt de te rijden route vast, houdt hierbij rekening met prioriteiten
- Bezorgt materialen, pakketten op de opgegeven adressen volgens het vooraf bepaald routeschema
- Haalt materialen, pakketten op bij aangeleverde adressen volgens vooraf bepaald routeschema
- Draagt zorg voor controle en/of aftekening van begeleidingsformulieren
- Wikkelt, indien van toepassing, betaling van de afgeleverde materialen, pakketten af
- Draagt, indien van toepassing, de geïnde gelden af; draagt gegevens van pinautomaat of andere betaalsystemen over
- Laadt en lost de uitgaande, respectievelijk binnenkomende materialen, pakketten
- Rijdt zo nodig met een aanhanger
- Gebruikt indien nodig los- en laadmiddelen

T.a.v. personenvervoer

- Haalt voor aanvang van de werkzaamheden de rittenlijsten op
- Draagt zorg voor het vervoeren van de cliënten/passagiers met een maximum van 16 personen
- Verleent de cliënt/passagier zo nodig ondersteuning bij het in- en uitstappen, gordels vast/los maken en begeleiden naar locatie van bestemming
- Bedient indien van toepassing de rolstoellift, zet rolstoelen, hulpmiddelen vast
- Registreert afwijkingen / bijzonderheden die van belang zijn
- Int, indien van toepassing, de ritkosten
- Vult de ritgegevens in op de rittenlijsten
- Draagt de geïnde gelden aan het eind van de dag af; draagt gegevens van pinautomaat of andere betaalsystemen over

Overige taken

- Draagt zorg voor een representatief uiterlijk van de bedrijfswagen
- Controleert de bedrijfswagen en (indien van toepassing) los- en laadmiddelen op staat van onderhoud, meldt gebreken aan de leidinggevende
- Past de geldende veiligheidsvoorschriften toe
- Verricht hand- en spandiensten tbv de organisatie

DZB

Funcieclassificatie volgens F.C.-systeem

Opgemaakt door : Y.I. van Gogh-Kroon

Benaming functie: chauffeur 2



Divisie: sleutelfunctie

Afdeling/Object:

Uitkomst in punten: 180

Loongroep: C2

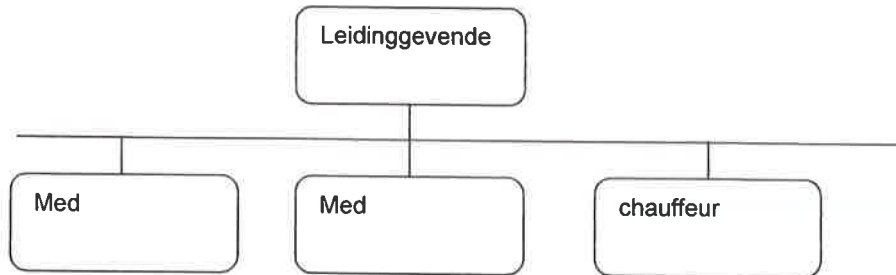
Datum: 24 januari 2014

Kenmerken	Omschrijving	Trap	Punten
1. Kennis / Ervaring	Heeft kennis van de te vervoeren goederen in verband met het beoordelen van goederen op kwetsbaarheid en schaderisico. Logistiek inzicht i.v.m. plannen route. Heeft algemeen technisch inzicht in verband met storingen onderweg. Heeft stratenkennis binnen het werkgebied. Enige administratieve kennis ivm ritafhandeling. Niveau MBO 1, 2. Rijbewijs BE, C1, D1, aangevuld met de correcte chauffeurspas/bestuurderskaart.	4 II	70
2. Samengesteldheid	Het betreft routinewerk. Onderweg treedt de chauffeur zelfstandig op. Neemt beslissingen t.a.v. afleveren / ophalen van goederen en de te volgen route. Neemt contact op met de leidinggevende bij twijfel, problemen.	4	65
<ul style="list-style-type: none"> • Routine • Zelfstandigheid • Beslissen 			
3. Verantwoordelijkheid	De verantwoordelijkheid is beperkt tot het correct uitvoeren van de werkzaamheden. Controle vindt regelmatig plaats. Beslissingen zijn eenvoudig.	3	15
4. Contacten	Heeft contact met leidinggevende over de aanpak, voortgang van de opgedragen werkzaamheden. Met collega's, met klanten bij ophalen, afleveren van goederen en indien van toepassing met passagiers / cliënten. Hoffelijkheid noodzakelijk.	2	15
5. Arbeidsomstandigheden	Werkt in wisselende omstandigheden, bij autorijden en laden en lossen van de te vervoeren goederen. Laden en lossen geschiedt zo veel mogelijk met laad- en losmiddelen. Bij personenvervoer verlenen van hulp bij in- en uitstappen.	A2 H2 K1 P1	10 5 0 0
6. Aard van toezicht	n.v.t.		
7. Omvang van toezicht	n.v.t.		
Deze functie werd vastgesteld in de waarderingscommissie d.d. 6 maart 2014		Tot.	Loong.
		180	C2
Handtekeningen			
Voorzitter functiewaarderingscommissie		Directeur DZB	
			
Datum : 7.3.14		Datum : 12/3/14	

Dienst:	DZB Leiden	Arbeitsplaatscode:	
Divisie:	sleutelfunctie	Functiecode:	14-007
Benamingfunctie:	chauffeur 3		

Omschrijving plaats in de organisatie:

Werkt onder leiding van een leidinggevende van de inlenende organisatie, van een leidinggevende groepsdetachering of een leidinggevende van een afdeling binnen DZB.



Doelstelling DZB:

Het bieden van werkzaamheden aan medewerkers in W.S.W.-verband en andere werkgelegenheidsprojecten en -trajecten, in het kader van het organisatie doel: mensontwikkeling, waarbij de te leveren diensten en capaciteiten van medewerkers zo optimaal mogelijk op elkaar worden afgestemd. Waarbij, indien van toepassing, een detachering onderdeel is van een traject van arbeidsgewenning en/of het opdoen van relevante arbeidservaring, gericht op uitstroom van de medewerker naar een reguliere arbeidsplaats.

Doelstelling functie:

Het verzorgen van het vervoer van uiteenlopende materialen, pakketten of personen.

Werkomschrijving:

Verricht met een ruime mate van zelfstandigheid (een deel van) de volgende werkzaamheden:

T.a.v. goederenvervoer

- Verzamelt te vervoeren materialen, pakketten
- Sorteert de te bezorgen materialen, pakketten
- Stelt de te rijden route vast, houdt hierbij rekening met prioriteiten
- Bezorgt materialen, pakketten op de opgegeven adressen
- Haalt materialen, pakketten op bij de opgegeven adressen
- Draagt zorg voor controle en/of aftekening van begeleidingsformulieren
- Wikkelt, indien van toepassing, betaling van de afgeleverde materialen, pakketten af
- Draagt, indien van toepassing, de geïnde gelden af; draagt gegevens van pinautomaat of andere betaalsystemen over
- Laadt en lost de uitgaande, respectievelijk binnenkomende materialen, pakketten
- Rijdt zo nodig met een aanhanger
- Gebruikt indien nodig los- en laadmiddelen
- Lost problemen onderweg tav voertuig of lading zelfstandig op

T.a.v. personenvervoer

- Haalt voor aanvang van de werkzaamheden de rittenlijsten op
- Draagt zorg voor het in de juiste volgorde vervoeren van de cliënten/passagiers
- Verzorgt personenvervoer voor groepen groter dan 16 personen
- Verleent de cliënt/passagier zo nodig ondersteuning bij het in- en uitstappen, gordels vast/los maken en begeleiden naar locatie van bestemming
- Bedient indien van toepassing de rolstoellift, zet rolstoelen, hulpmiddelen vast
- Registreert afwijkingen / bijzonderheden die van belang zijn
- Int, indien van toepassing, de ritkosten
- Vult de ritgegevens in op de rittenlijsten
- Draagt de geïnde gelden aan het eind van de dag af; draagt gegevens van pinautomaat of andere betaalsystemen over

Overige taken

- Draagt zorg voor een representatief uiterlijk van de bedrijfswagen
- Controleert de bedrijfswagen en (indien van toepassing) los- en laadmiddelen op staat van onderhoud, lost eventuele problemen op en meldt gebreken aan de leidinggevende
- Past de geldende veiligheidsvoorschriften toe
- Verricht hand- en spandiensten tbv de organisatie

DZB

Funcieclassificatie volgens F.C.-systeem

Opgemaakt door : Y.I. van Gogh-Kroon

Benaming functie: chauffeur 3

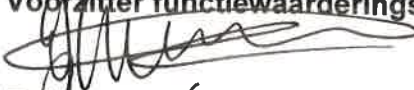
Divisie: sleutelfunctie

Afdeling/Object:

Uitkomst in punten: 230

Datum: 27 januari 2014

Loongroep: D1

Kenmerken	Omschrijving	Trap	Punten
1. Kennis / Ervaring	Heeft kennis van de te vervoeren goederen in verband met het beoordelen van goederen op kwetsbaarheid en schaderisico. Logistiek inzicht i.v.m. plannen route. Heeft algemeen technisch inzicht in verband met storingen onderweg. Heeft stratenkennis binnen het werkgebied. Administratieve kennis ivm ritafhandeling. Niveau MBO 2. Rijbewijs BE, C of D, aangevuld met het correcte chauffeursdiploma en bestuurderskaart.	4 II	90
2. Samengesteldheid	Het betreft routinewerk. Onderweg treedt de chauffeur zelfstandig op. Neemt beslissingen t.a.v. afleveren / ophalen van goederen en de te volgen route. Lost problemen onderweg zo veel mogelijk zelf op, neemt contact op met leidinggevende als dit niet lukt.	4	85
<ul style="list-style-type: none"> • Routine • Zelfstandigheid • Beslissen 			
3. Verantwoordelijkheid	Is verantwoordelijk voor het correct uitvoeren van de werkzaamheden. Beslissingen zijn eenvoudig. Kan door onnauwkeurigheid of onjuiste werkwijze tijdsverlies en/ of schade veroorzaken. Controle vindt met enige regelmaat plaats.	3	25
4. Contacten	Heeft contact met leidinggevende over de aanpak, uitvoering, voortgang van de opgedragen werkzaamheden. Met collega's, met klanten bij ophalen, afleveren van goederen en indien van toepassing met passagiers / cliënten. Hoffelijkheid noodzakelijk.	2	15
5. Arbeidsomstandigheden	Werkt in wisselende omstandigheden, bij autorijden en laden en lossen van de te vervoeren goederen. Laden en lossen geschiedt zo veel mogelijk met laad- en losmiddelen. Bij personenvervoer verlenen van hulp bij in- en uitstappen.	A2 H2 K1 P1	10 5 0 0
6. Aard van toezicht	n.v.t.		
7. Omvang van toezicht	n.v.t.		
Deze functie werd vastgesteld in de waarderingscommissie d.d. 6 maart 2014		Tot.	Loong.
		230	D1
Handtekeningen			
Voorzitter functiewaarderingscommissie		Directeur DZB	
			
Datum : 7.3.14		Datum : 10/3/14	